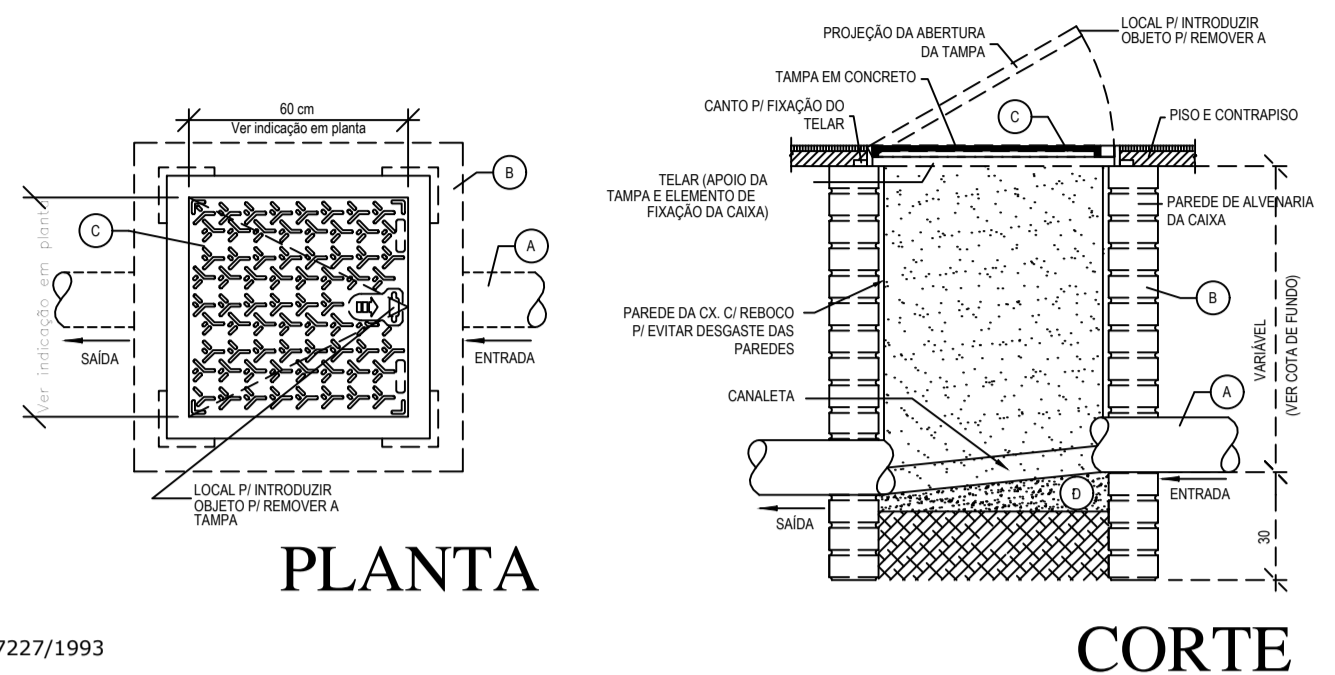
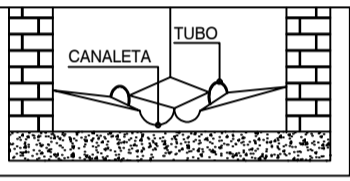


DET. CAIXA PASSAGEM S/ESC.



LEGENDA

- A TUBULAÇÃO PVC Ø 100 mm SÉRIE "A"
- B CX. EM ALVENARIA (60 x 60 cm - VER PROJETO)
- C TAMPA DE CALÇADA FOFO CL.B128 AKSESS 500 REBAISD: 510 X 510 MM
- D FUNDO DA CAIXA EM CONCRETO ESP. 7 cm



DETALHE CANALETA

OBSERVAÇÕES:
- Favor conferir medidas no local.
- Qualquer dúvida consultar o autor do projeto ou a Rede Física da Seduc.



ESTADO DE GOIÁS
SECRETARIA DA EDUCAÇÃO
NÚCLEO DE OBRAS DA REDE FÍSICA

GERÊNCIA DE CONTROLE DE REDE FÍSICA
APROVADO / /
TECNICO RESPONSÁVEL PELA APROVAÇÃO

FOSSA SÉPTICA - SUMIDOURO - CAIXA DE PASSAGEM

CONSTRUÇÃO
IMPLANTAÇÃO ESCOLA SÉC. XXI

ENDEREÇO
A SER CONSTRUÍDO EM DIVERSOS LOCAIS DO ESTADO ONDE FOR SOLICITADO

ÁREA DO TERRENO	ÁREA PERMEAB.	ÁREA EXISTENTE	ÁREA A DEMOLIR	ÁREA A CONSTRUIR	ÁREA TOTAL CONSTRUÇÃO

AUTOR: NUCLEO DE OBRAS E REDE FÍSICA - SECRETARIA DE EDUCAÇÃO DO ESTADO DE GOIÁS

RT DA OBRA:

PROPRIETARIO: SECRETARIA DA EDUCAÇÃO

HIDROSSANITÁRIO

TIPO DE PROJETO
- DETALHE DA FOSSA SÉPTICA
- DETALHE DO SUMIDOURO
- DETALHE DA CAIXA DE PASSAGEM
- LEGENDA

ASSUNTO:

DATA:

REVISÃO:

NOME DO ARQUIVO:

REV.	DATA	DESCRIÇÃO	VISTO

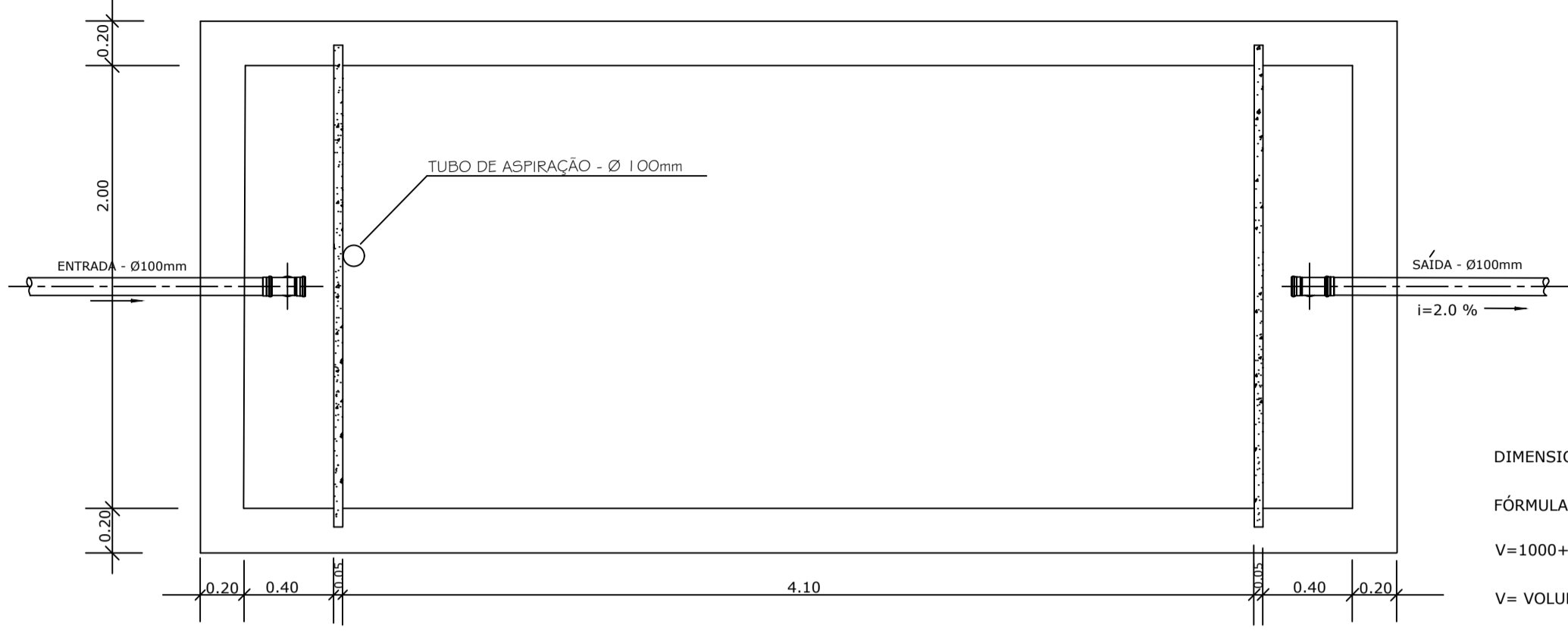
1 / 1

FOLHA:

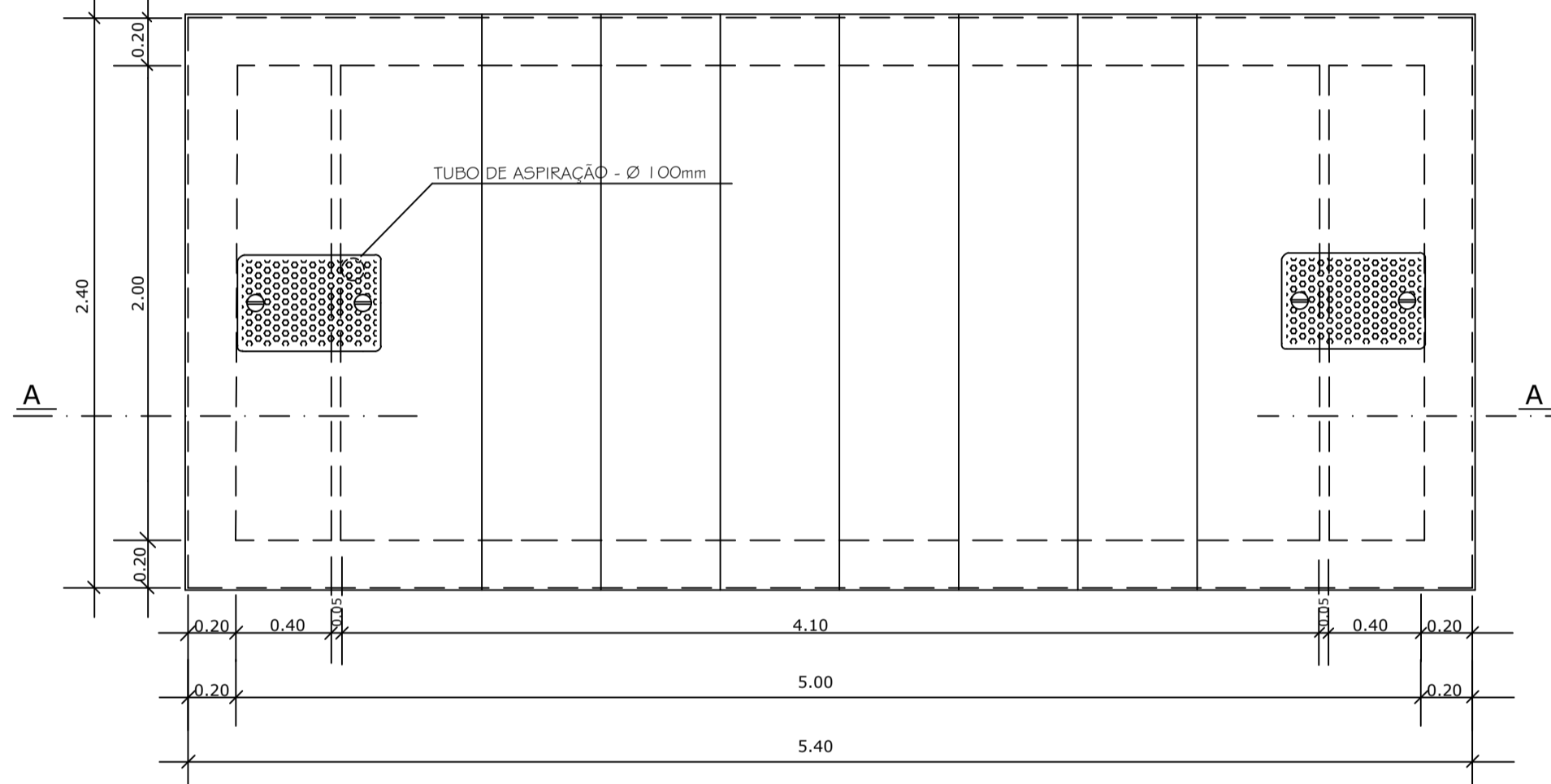
1 / 1

FOLHA:

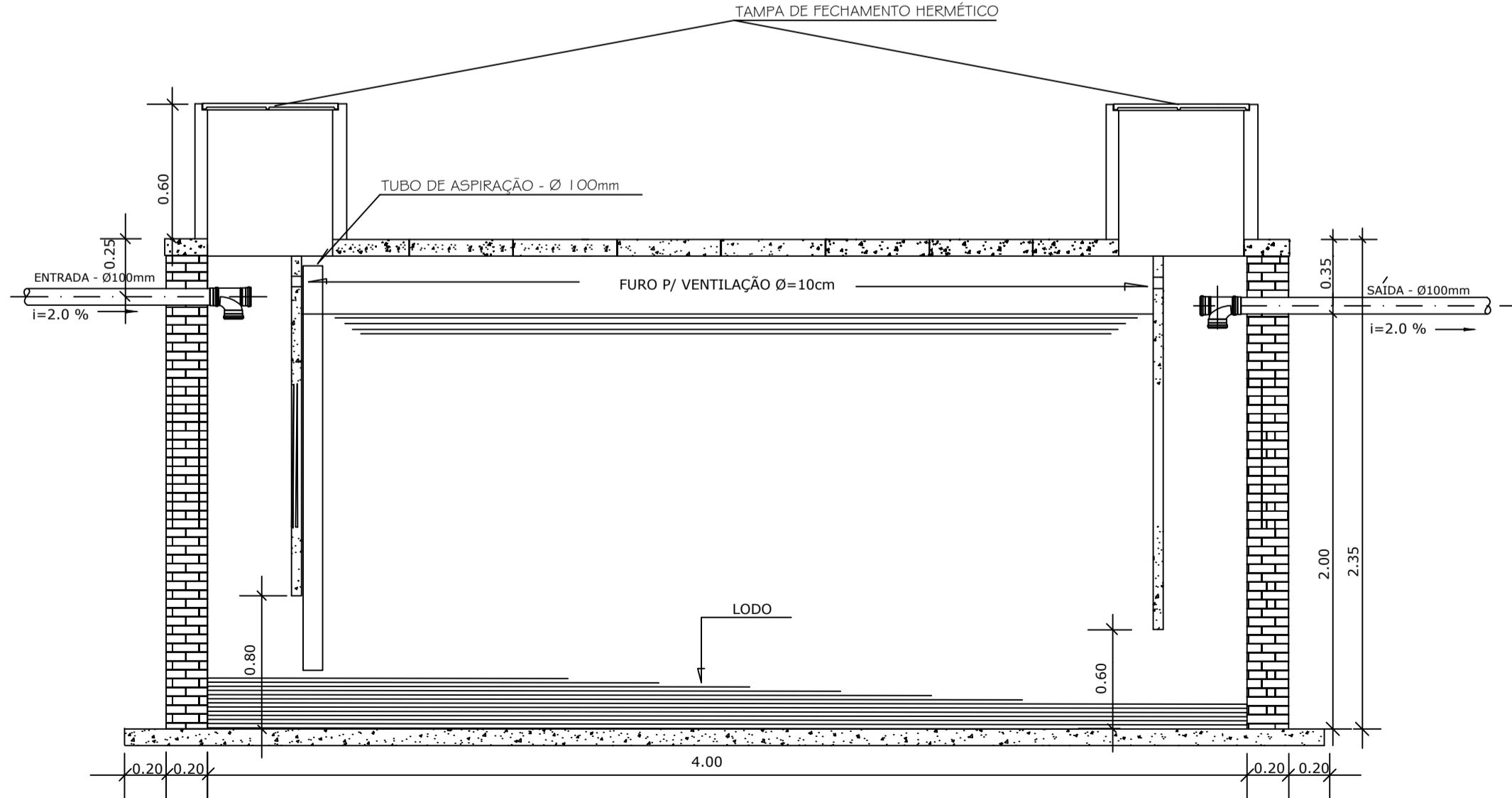
DETALHE DA FOSSA SÉPTICA - S/ESC.



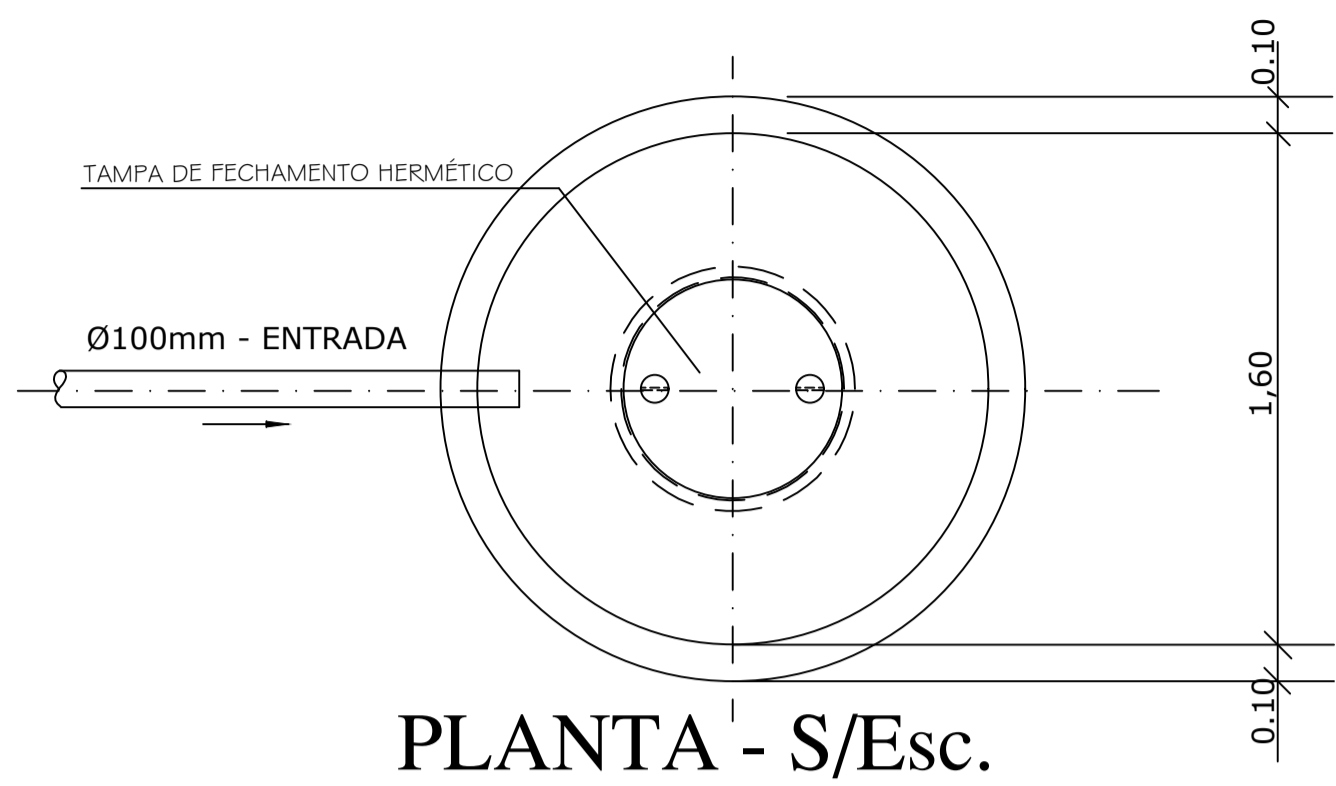
PLANTA - S/Esc.



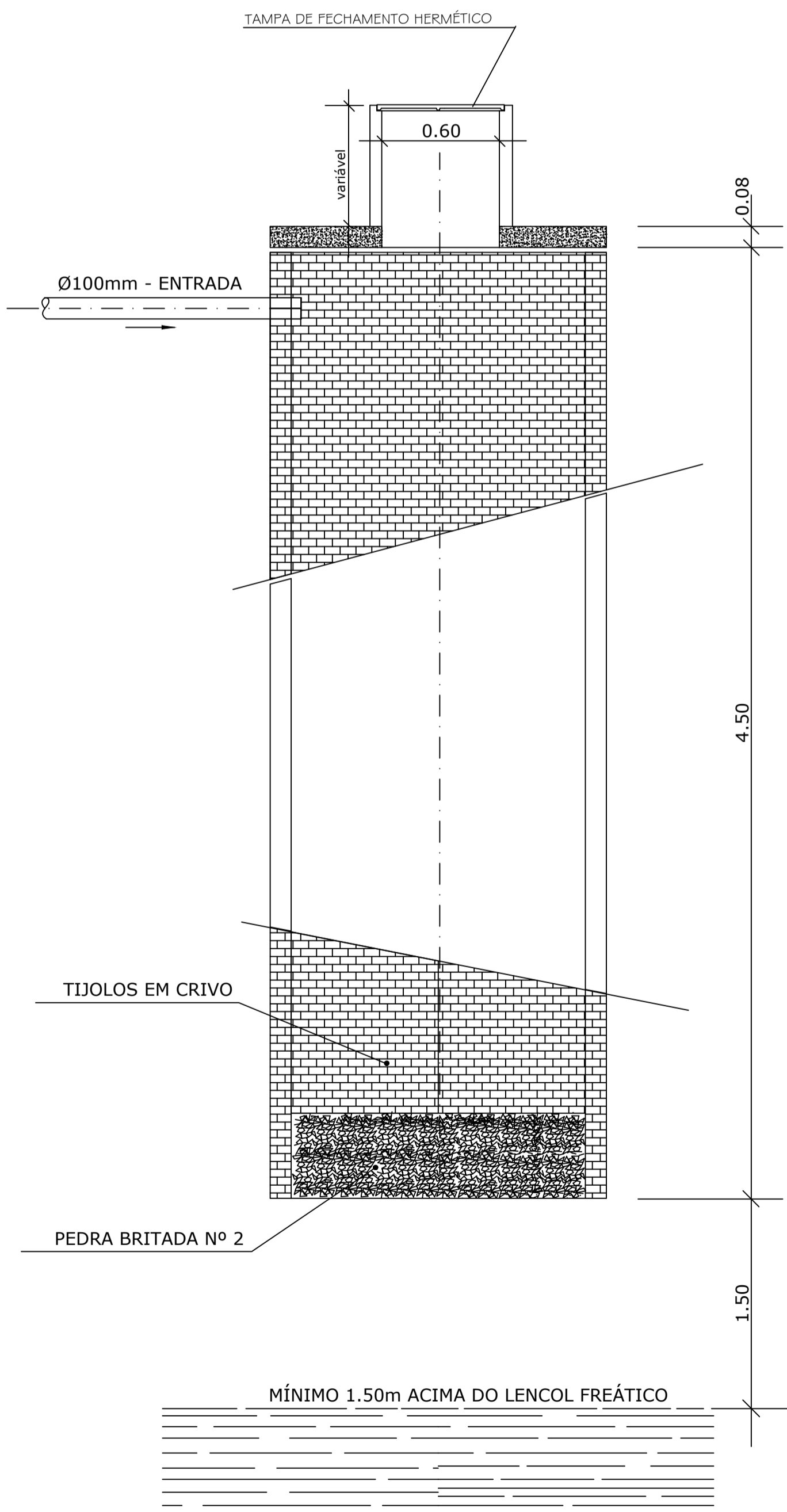
TAMPA - S/Esc.



CORTE AA - S/Esc.



PLANTA - S/Esc.



CORTE - S/Esc.

DETALHE DO SUMIDOURO - S/Esc.